



# Journal des Vallées

Journal des Paroisses La Bonne Nouvelle en Val de l'Eure, Notre-Dame du Combray  
*Regards et paroles de chrétiens sur notre monde*

Editorial

N° 63  
Mars 2017



## Sommaire

Editorial	1
Le Centenaire des apparitions et le message de Fatima	2
La route des Crèches de décembre dernier	3
Pèlerins de passage	4
Déjà 80 bougies pour l'ACE	4
Le denier de l'église	4
Sur les pas du Cardinal Pie	5
"Les pèlerins d'Emmaüs"	6
Les équipes du Rosaire	7
Marie, fidèle jusqu'à la Croix	8 - 9
<b>Infos Paroisses</b>	
La Bonne Nouvelle en Val de l'Eure	10 à 12
Notre-Dame du Combray	13 à 15
Prière	16

## Oups !

**E**n 2016, il y a eu des élections dont les résultats ont été inattendus et déconcertants ! Je pense à l'élection américaine et au brexit en Grande Bretagne. Un journaliste disait que beaucoup avaient voté pour exprimer leur mécontentement, pour râler tout en étant sûrs que leur vote n'aurait pas de conséquence, qu'il ne serait pas majoritaire. Et quand les résultats sont arrivés, ils ont fait Oups ! Autrement dit, vouloir exprimer ses sentiments, et surtout ses ressentiments, si cela ne s'accompagne pas d'un minimum de réflexion, peut mener à agir d'une façon irresponsable et... Oups !

Dans notre Eglise, beaucoup de choses sont nées grâce à un bon sentiment et se sont développées grâce à une réflexion sérieuse et à un esprit de prière profond. Si des choses ne durent pas ou dévient, c'est par manque de réflexion et de prière, par manque de racines spirituelles. Les équipes du Rosaire, l'ACE, les pèlerinages (nous célébrons le centenaire de Fatima cette année) ont aidé beaucoup de chrétiens à affermir leur foi. Nous avons à prier pour que continuent de naître dans notre Eglise des mouvements ayant des racines spirituelles profondes pour affermir la foi et l'espérance des chrétiens.

Je rencontre régulièrement des jeunes adultes, souvent des parents qui me disent qu'ils se sont éloignés de la foi chrétienne, ou qu'ils l'ont abandonnée, tout simplement parce que dans leur enfance ou adolescence, la présentation de la foi avait été trop superficielle. Et aujourd'hui, ça ne pardonne pas ; s'il n'y a pas de racines assez profondes à notre foi, la foi ne résiste pas devant le flux médiatique de toutes sortes d'idées plus ou moins farfelues. Chesterton\* disait « *Ne plus croire en Dieu, ce n'est pas croire en rien, c'est être capable de croire en n'importe quoi* ». Jean Paul II disait que l'ignorance était un péché ! Ne négligeons pas notre formation intellectuelle et spirituelle, c'est ainsi que nous pourrions transmettre la foi aux plus jeunes.

Abbé Jean Pierre CORNIC

\* Ecrivain anglais début du 20<sup>e</sup> siècle, œuvres variées.

Pour les sacrements : (baptême, mariage, caté et toutes informations...)

• Paroisse Notre-Dame du Combray : Abbé JP Cornic

12, rue du Chêne Doré, 28120 Illiers - Tél. : 02 37 24 00 34 - Courriel : jpgcornic@wanadoo.fr

• Paroisse la Bonne Nouvelle en Val de l'Eure : Abbé PM Paul I.V.Dei

2, rue Saint Nicolas, 28190 Courville-sur-Eure - Tél. : 02 37 23 21 27

Courriel : paroisse.bonnenouvelle@diocesechartres.com.

# Le Centenaire des apparitions et le message de Fatima<sup>1</sup> (Portugal)

*La célébration du centenaire des apparitions de la Vierge à Fatima, aura lieu le 13 mai prochain. Et le Pape François sera parmi les millions de pèlerins qui y seront : “si Dieu me donne vie et santé, je souhaite être à Cova de Iria et y célébrer le centenaire”, a-t-il déclaré.*

Il sera ainsi le quatrième Pape qui aura visité Fatima, après Paul VI en 1967 au 50<sup>e</sup> anniversaire de la première apparition, Jean-Paul II qui y fera trois voyages : en 1982, 1991 et 2000, et Benoît XVI en 2010.

Fatima est sans aucun doute l'une des plus prophétiques apparitions. Les trois parties du secret furent révélées à trois petits bergers, François, Jacinthe et Lucie. La première et la seconde partie concernent d'abord la vision effroyable de l'enfer, la dévotion au Cœur Immaculé de Marie, la seconde guerre mondiale, et puis la prévision des dommages immenses que la Russie apporterait à l'humanité dans sa défection de la foi chrétienne et dans l'adhésion au totalitarisme communiste. La troisième partie évoquait le meurtre d'un évêque habillé de blanc. A la suite de l'attentat qu'il subit le 13 mai 1981 place Saint Pierre, Jean-Paul II commença à réfléchir à cette révélation. Il écrivit à l'archevêque de Cracovie pour lui demander de lire la troisième partie du « secret » conservée dans les archives de la « Congrégation pour la doctrine de la Foi ». Deux enveloppes furent remises à Monseigneur Edouardo Martinez Somalo. L'une contenait le texte original de Sœur Lucie en portugais, l'autre une traduction en italien. Somalo les apporta à l'hôpital Gemelli de Rome où le Pape était hospitalisé. « Une fois lu », Jean-Paul II n'eut plus de doute. En découvrant le contenu de cette lettre, il avait reconnu son propre destin. Il fut convaincu que sa vie avait été sauvée grâce à l'intervention de la Très Sainte Vierge et à sa protection : « ...une main a tiré et une autre a guidé le projectile ». Le Pontife voulut même enchâsser le projectile dans la couronne de la statue de la Très Sainte Vierge de Fatima.

(1) site internet : <http://www.fatima100.fr>



Malgré la révélation officielle, les polémiques ne se sont jamais apaisées à propos du troisième « secret ». Certains croient qu'il existait une autre partie — perdue ou disparue — et soulignent une série d'incohérences entre les témoignages d'il y a plus dix ans et la version officielle. Les apparitions de la Vierge à Fatima furent un prodigieux événement auquel assistèrent des dizaines de milliers de personnes rassemblées à la Cova de Iria, lieu des apparitions de la Sainte Vierge Marie. Cette année du centenaire est une occasion unique pour mieux connaître et faire connaître le message de Fatima et en particulier la dévotion au Cœur Immaculé de Marie.

Gisèle Maini

**ARNAUD PHILIPPE** SA  
CONSTRUIRE NATURELLEMENT

02 37 26 91 85  
**MIGNIÈRES**  
contact@construire-naturellement.fr

MAÇONNERIE GÉNÉRALE • GROS ŒUVRE • COUVERTURE • ISOLATION  
[www.construire-naturellement.fr](http://www.construire-naturellement.fr)

**hay**  
funéraire

Funérarium  
Inhumation et Crémation  
Vente de monuments  
Prévoyance contrat-obèques  
Magasin d'articles funéraires

Pompes Funèbres  
**COURVILLE SUR EURE**

Village des entreprises  
Direction Châteauneuf-en-Thymerais  
7/7j - 24/24h - 02 37 23 34 84

HAB n°09 28 094

# La route des Crèches de décembre dernier\*

La crèche invite à la prière. Elle permet de visiter nos églises.



Emblématique de Noël elle donne lieu à de belles expositions. Sa préparation, à laquelle les enfants sont tout particulièrement associés nous offre des instants de joie et de partage.

Cette année encore, après un goûter à l'église de Chuisnes beaucoup d'enfants ont suivi le parcours et nombreux étaient les parents et grands-parents qui nous attendaient à l'église du Favril.

Notre curé le Père Paul a célébré une messe vibrante de ferveur et d'émotion qui a réchauffé tous les cœurs. A la sortie chocolat chaud et gâteaux maison étaient offerts dans la caquetoire dans une ambiance amicale.

Du côté de la Paroisse de Notre-Dame-de-Combray, le 11 décembre dernier, ce sont trente à quarante personnes, adultes et enfants, qui ont bravé le froid pour suivre l'Abbé Cornic dans la traditionnelle route des crèches à la découverte des églises. Au programme du circuit : les églises Saint-Jacques d'Illiers-Combray, Saint-Gilles de Charonville et Saint-Avit-les-Guespières.

Parmi eux, Isabelle, son fils Mathis et sa fille Manon. Mathis a aimé les quiz sur les églises qui lui ont permis

d'apprendre beaucoup de choses, les chants devant les crèches, mais aussi les chocolats chauds et les petits gâteaux. Manon a aimé les chants et s'est émerveillée devant les vitraux. Isabelle a passé un bon moment dans une bonne ambiance avec des gens souriants et plein d'humour :

« ... Nous avons eu un peu froid mais nos cœurs étaient réchauffés par tout l'Amour de Dieu ».

« ...j'ai beaucoup aimé y assister, nous avons visité les églises, ainsi que leurs crèches qui étaient grandes et belles. A cette occasion l'Abbé Cornic nous proposait un questionnaire afin d'apprendre l'histoire de chaque église. Cette journée était très enrichissante, j'ai rencontré des personnes de tout âge et très sympathiques. J'ai appris de nouvelles choses. Le petit plus de cette journée était de prendre un chocolat chaud sans oublier le vin chaud de l'abbé Cornic... », (Enzo)

Un grand merci à tous ceux qui par leur aide, leur présence ou participation ont contribué à ces moments chaleureux de chants et de prières qui annonçaient une grande joie : la naissance du Sauveur.

CG - GM

\* Voir le n° 62 du Journal des Vallées

**François DAVID**  
 Agent M.M.A.  
 2 bis, rue Carnot - 28190 Courville-sur-Eure  
 Tél. 02 37 23 21 37 - francois.david@mma.fr  
 N°ORIAS 07 011 023 - www.orias.fr

**VOTRE ARTISAN TAUPIER**  
**Philippe COUDORE** - Mobile : 06 79 75 37 35  
 10 rue de la Mairie - 28190 PONTGOUIN  
 philippe.coudore64@stfr.fr  
 LIVRE SPÉCIAL **02 37 37 41 37**  
 MEMBRE DU RÉSEAU SOS TAUPES - Région CENTRE | BASSE-NORMANDIE

**TAXI AVIGNON-CAMPS**  
**Tous types de transports**  
**Gares - Aéroports**  
**02 37 268 268**  
 Une équipe de 9 personnes vous assistera dans toutes vos démarches  
 21, rue des Acacias 28190 SAINT GEORGES SUR EURE  
 Communes : Courville sur Eure, Saint Georges sur Eure, Banjouville, La Loupe, Meslay le Vidame

**Florent M Deco**  
 Artisan peintre Intérieur - Extérieur  
 Peinture - Matières décoratives - Revêtements sols et murs - Réagencement intérieur • Ravalements - Démoussages de toitures  
 2, rue de la Fontaine du Roulé - 28630 Ver-Lès-Chartres  
 Tél. : 02 37 25 84 95 / 06 20 17 64 31



## Pèlerins de passage :

Certains chemins de pèlerinage passent par nos paroisses, Mont Saint Michel, St Jacques de Compostelle, St Martin de Tours...

Quelquefois, nous sommes sollicités pour accueillir des pèlerins.

Nous pensons qu'il est important de participer à leur hébergement. Aussi, n'hésitez pas à nous contacter pour vous inscrire sur la liste que nous souhaitons créer. Nous communiquerons vos coordonnées aux organismes qui répertorient les volontaires.



### Nos Coordonnées :

Voir en bas de page 1 sous l'éditorial.



Déjà 80 bougies pour l'ACE

« Avant que Vanessa ne m'invite à venir au club, je ne savais même pas que ça existait et il y a 80 ans que ça existe ! » Mélinda, une top ado.

- ♦ **GRANDE FÊTE DU JEU A ILLIERS de 14h à 17h.**
- ♦ **RETROUVAILLES DES ACTEURS D'HIER ET D'AUJOURD'HUI AU CHATEAU DES VAUX** à partir de 18h30 autour d'un apéritif dinatoire et d'un bal folk avec les routiniers du Perche.

On jouera, on dansera et on chantera :

« Toujours droit devant à l'ACE, les petits, les grands à l'ACE, Au club comme au camp, à l'ACE, on est épatants à l'ACE ! Nous, on veut construire, agir pour grandir, Croire en l'Avenir et s'épanouir... »



Amis, Familles, Enfants et Adultes, **PRENEZ LE TEMPS de nous rejoindre pour une heure, un après-midi, une soirée... !**

## Où va le denier de l'église ? A quoi servent vos dons ?

### L'Eglise partage avec vous les grands moments de votre vie. :

Elle accompagne les jeunes dans leur cheminement : catéchisme, aumônerie, pèlerinages....

Elle assure aux prêtres un traitement.

Elle participe au fonctionnement des lieux de culte et des salles (chauffage, électricité, assurance, téléphone...).

Elle est à vos côtés dans la préparation et la célébration des mariages, des baptêmes et des funérailles.

L'Eglise ne vit que des dons et offrandes apportés par ses fidèles.

### COMMENT PARTICIPER ?

Par chèque, par prélèvement (mensuel ou annuel) et même par carte bancaire, en allant sur le site du diocèse :

• <http://www.diocese-chartres.com/le-diocese/contribuer-a-la-mission-de-leglise-en-eure-et-loir/>

• à l'ASSOCIATION DIOCESAINE DE CHARTRES  
22 avenue d'ALIGRE 28000 CHARTRES (02 37 88 00 20)

Vous recevrez un reçu qui vous permettra de déduire de votre revenu imposable 66 % du montant de votre don.

Conseils Economiques des paroisses

**SOUTENEZ  
L'EGLISE ET  
SA MISSION**

**m&f**  
DEVIS GRATUIT

**Albin Frédéric**  
CHARPENTE - COUVERTURE - ISOLATION - ZINGUERIE  
02 37 21 45 15 - 06 40 74 63 31  
2 impasse du couesnon - le Brosseon  
28190 Saint Arnoult des Bois

**ORTHOPÉDIE - MATÉRIEL MÉDICAL**  
Livraison à domicile  
⇒ LOCATION VENTE DE MATÉRIEL MÉDICAL ORTHOPÉDIE ⇒

38, rue de l'Écu 28190 Courville/Fure • Tél. 02 37 23 20 24

**GARAGE DE LA PLAINE**  
Mécanique - Carrosserie - Peinture  
GUILLEMET Nicolas  
RN 23 - AMILLY - 02 37 32 98 16

# Sur les pas du Cardinal Pie (1815-1880)



## Balade culturelle gonipontine

En 2015, exposition, colloque, cérémonie solennelle se sont succédés dans le Diocèse de POITIERS sous la présidence de Monseigneur l'Archevêque

Pascal WINTZER, pour marquer le bicentenaire de la naissance du Cardinal PIE et « manifester la pertinence de la mission évangélique dans la Société du XXI<sup>e</sup> siècle ».

### Qui était-il ?

Fils d'un modeste couple de cordonniers de PONTGOUIN, Edouard PIE doué d'un immense talent et d'une très grande piété, a très vite gravi les échelons de la vie sacerdotale.

**Prêtre à 23 ans – Vicaire général du Diocèse à 29 – Evêque de POITIERS à 34 – puis Cardinal proche de 2 papes successifs – Rapporteur du Concile Vatican I<sup>er</sup> ...**

A l'occasion du bicentenaire de sa naissance, certains auteurs ont écrit :

« le Cardinal PIE demeure l'un des plus grands hommes d'Eglise que La France et l'Europe aient connu ».

Sa vie durant, il a été très attaché à sa commune natale et à Chartres où une rue porte son nom, au pied de la Cathédrale Notre-Dame, qu'il aimait tant.

Pour commémorer le bicentenaire de sa naissance, une exposition et un livret ont été réalisés par Jacques LE GOC. Cette exposition permanente sera présentée à partir du Samedi 04 Mars 2017 dans l'église SAINT-LUBIN de PONTGOUIN, les lieux mêmes de ses débuts apostoliques.

Vous pouvez la visiter, dans le cadre de « La balade culturelle gonipontine » organisée par LA GAZETTE Beauce, Perche et Thymerais. Cette balade vous permettra :

- de découvrir dans l'ancien presbytère les peintures murales réalisées il y a plus de 170 ans par un abbé réfractaire
- d'admirer l'exposition « PONTGOUIN, Village d'Artistes »,
- de visiter le parc du presbytère et l'exposition consacrée au Cardinal Pie dans l'église.

Renseignements au local de LA GAZETTE, l'ancien presbytère, 4 rue de la mairie à PONTGOUIN. 02 37 29 06 07 ou [gazette.bpt@orange.fr](mailto:gazette.bpt@orange.fr)

## UNE VISITE INAUGURALE

**SAMEDI 4 MARS 2017**

Rendez-vous à **15 heures précises** devant le N° 4 rue de la Mairie, PONTGOUIN (ancien presbytère)



**Alain CHAUVEAU**

36, Voie de la Liberté La Butte  
28190 CHUISNES

- MACONNERIE  
- CARRELAGE  
- PLAQUE DE PLATRE  
Tél./Fax : 02 37 23 73 91



**Gilles Guillard**  
Entretien espaces verts

Tél. 02 37 23 73 12

28190 Landelles

Adhérent coopérative  
Artisans à domicile  
Réduction impôt



**AIDE O DEBARRAS**

*Dans tout l'Eure-et-Loir et périphérie*

Débarras maison, cave, grenier, grange, dépendance...

BRAULT Loïc

02 37 23 72 64 - 06 14 35 58 09 - [brault.loic@orange.fr](mailto:brault.loic@orange.fr)

**SUPER U** Courville sur Eure

COURSES .com

Rue de Beauce - Tél. 02 37 23 20 50  
[www.superu-courvilleseure.com](http://www.superu-courvilleseure.com)



Notaire

*Hubert Kremer*

**CHAUFFOURS**  
**Superbe Maison**  
**rénovée**



3, place de la Laiterie - 28190 SAINT-GEORGES-SUR-EURE  
Tél. : 02 37 26 73 14 - Fax : 02 37 26 76 64  
[hubert.kremer@notaires.fr](mailto:hubert.kremer@notaires.fr)

**PLOMBERIE - CHAUFFAGE - ELECTRICITÉ**  
28120 ILLIERS-COMBRAY

*Dany DEMAIS*



**06 09 11 07 53 - 02 37 24 04 23**



# “Les pèlerins d’Emmaüs” (Lc 24,13-35)



**NOËLLE CHARRON**  
ELECTRICITÉ

L'Électricité de France

- DEPANNAGE
- ALARME
- MISE EN SECURITE
- DOMOTIQUE
- MEDIF et RENOVATION
- CHAUFFAGE

FONTAINE-LA-GUYON  
06.74.87.62.28 / elocnolle@yahoo.fr

**SARL Christophe BINARD**

Maçonnerie  
Couverture  
Terrassement

sarl.binard@wanadoo.fr  
20° - rue René IV - 28190 Saint Georges sur Eure  
Tél.: 02 37 26 74 95 - Fax 02 37 26 75 48

**Notaire**

**Damien CIERPISZ**  
Notaire

Société Civile Professionnelle  
F. GRANGER  
R. GOUJON - D. CIERPISZ

**A vendre :**  
**MAISON DE VILLE**  
à Courville-sur-Eure

21 bis, rue de la Gare  
**28190 COURVILLE/EURE**  
Tél. 02 37 18 27 40  
e-mail : pbdg@notaires.fr  
www.granger-goujon-cierpiz-chartres.notaires.fr

**Vous avez un projet immobilier ?  
Vous vendez ? Vous achetez ?**

**L'immobilier autrement !**

100% internet, + de 1500 sites,  
un référencement unique,  
soutien d'un réseau national

**Vos conseillers à proximité :**

**Anne SALLÉ**  
06 29 71 18 40  
anne.salle@capifrance.fr  
RSAC: 820 454 385 - CHARTRES

**Michel SALLÉ**  
06 23 20 19 18  
michel.salle@capifrance.fr  
RSAC: 823 971 833 - CHARTRES

www.capifrance.fr

“L’Evangile pour les Enfants”  
J-F Kieffer et C. Ponsard  
Editions Fleurus EDIFA

**vision plus**

Paul ARVISET - Opticien

5, rue Léon Férri  
28120 Illiers-Combray  
02 37 24 30 70

# Les équipes du Rosaire

## Que dit notre logo ?

**Équipe:** chaque mois réunie chez l'un ou l'autre membre, avec Marie, Mère de Jésus, icône pour notre prière.

Une **Croix de lumière** : Jésus est ressuscité ! Présent chez nous, au milieu de nous !

Ces **maisons**, appuyées les unes sur les autres, c'est aussi nous. Et chaque jour, les uns avec les autres, on découvre que le Seigneur nous aime.



### 1 - Un mouvement d'Église

Il y a la continuité et la nouveauté : continuité de la prière du Saint Rosaire avec le chapelet, nouveauté avec l'importance accordée à la Parole de Dieu et à l'apostolat des laïcs.»

### 2 - Une école de prière

Un responsable d'Équipe propose une méditation et réflexion sur un passage d'Évangile, des chants, des intentions de prières...

La rencontre se termine souvent par un temps convivial apprécié.

Elle se continue par un temps de prière quotidienne, et individuelle à l'aide d'un livret. Il invite à suivre Marie sur le chemin qui mène au Seigneur pour la méditation d'un mystère.

### 3 - Un esprit missionnaire :

Le Père Eyquem reconnaît l'apostolat des laïcs et souhaite que les baptisés soient associés au charisme de l'Ordre des Prêcheurs de Saint Dominique en portant et méditant la Parole de Dieu actualisée dans notre quotidien.

## Comment organiser une Équipe du Rosaire ?

Pour aider quelques amis, voisins, membres de votre famille à **vivre l'Évangile avec Marie**, dans le climat fraternel d'un petit groupe, vous pouvez former une équipe dans votre quartier, votre rue ou votre village.

A deux ou trois, on peut commencer la prière commune mensuelle dans la maison de l'un ou l'autre. Vous pouvez inviter amicalement « ceux qui n'ont pas l'habitude d'aller à l'église ». Ces rencontres peuvent les mettre plus à l'aise et... laissez faire

« Vers toi je lève les yeux, Sainte Mère de Dieu ;  
Car je voudrais faire de ma maison une maison où Jésus vienne,  
Selon sa promesse, quand plusieurs se réunissent en mon nom... »

*Père Eyquem*

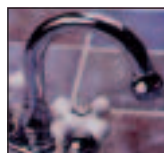
### Vous souhaitez :

- rencontrer une Équipe du Rosaire : il y en a dans chaque doyenné
- dans chaque maison qui accueille, « la chaise du prochain » vous attend, venez-vous y asseoir...

### pour en savoir plus, n'hésitez pas à contacter :

- **Père Cornic** : Aumônier diocésain des Équipes du Rosaire au 02 37 24 00 34
- **Annick Decroix** : 02 37 22 55 61 – Responsable diocésaine des Équipes du Rosaire qui succèdera à Claire Brossolet : 02 37 22 25 31
- **Secrétariat national des Équipes du Rosaire** : 222 rue du Fbg St Honoré 75008 Paris - Tél.: 01 56 69 28 14

**Coiffure**  
Claire BASOIN  
Non stop le samedi de 8h30 à 16h  
13 bis rue R. Bataille 28190 St Georges sur Eure - 02 37 28 77 97



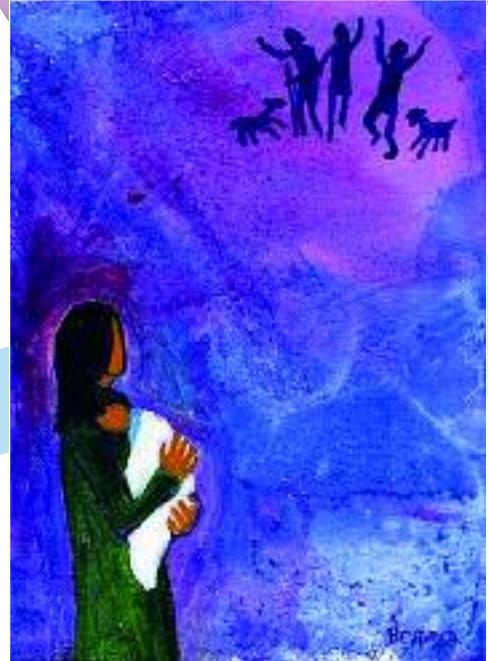
**SARL Ets O. FINCO**  
Plomberie - Sanitaire - Chauffage  
PGP - PGN - QUALIBAT - RGE - CIP  
47 rue Carnot 28190 COURVILLE-SUR-EURE  
02 37 23 21 80 – sarlofinco@aol.com



# MARIE, FIDELE JU

## Marie à Bethleem

« Tandis que Marie conservait avec soin toutes ces choses dans son cœur » (Lc 2, 19)



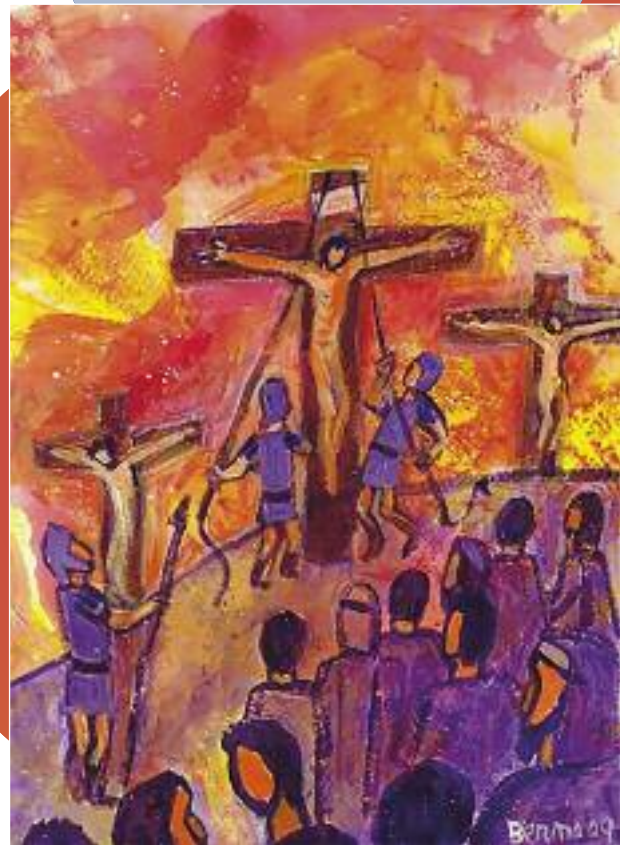
## Marie à l'Annonciation

« Je suis la servante du Seigneur. Qu'il m'advienne selon ta parole » (Lc 1, 38)



## Marie au Golgotha

« Voici ta mère » (Jn 19, 27)





# JUSQU'À LA CROIX

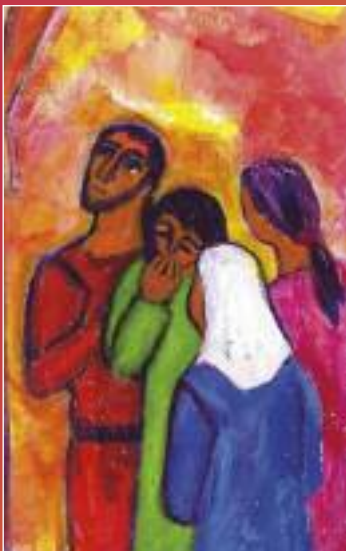
## Marie à Jérusalem

« Mon enfant, pourquoi nous as-tu fait cela ?  
Vois ! Ton père et moi, nous te cherchions  
angoissés. Comment se fait-il que vous  
m'ayez cherché ? Ne le saviez-vous pas ?  
C'est chez mon Père que je dois être »  
(Lc 2, 41-52)



## Marie à Cana

« Tout ce qu'il vous dira, faites-le » (Jn 2, 5)



## Le caté en quelques chiffres pour 2016/2017

- En 1<sup>re</sup> année (CE2), 31 enfants découvrent l'amitié avec Jésus et comment vivre son message d'amour.
- En 2<sup>e</sup> année (CM1), 16 enfants vont se préparer à la première communion.
- En 3<sup>e</sup> année (CM2), 28 enfants continuent à faire grandir leur foi.
- En 1<sup>re</sup> année d'aumônerie (6<sup>e</sup>), 24 jeunes se préparent à la profession de foi.
- En 2<sup>e</sup> année d'aumônerie (5<sup>e</sup>), 7 jeunes préparent leur confirmation.

La prière est un moment important de nos rencontres mensuelles.

Voici quelques expressions des enfants :

*Jésus, je te remercie de ce que tu fais pour nous. Je t'apporte ma prière en cadeau. Tu m'apportes de la joie, de la paix, de l'espérance, de la santé et de l'amour. Amen.*

*Merci pour ton amour, pour avoir sauvé Jésus. Merci de nous avoir donné la vie, de remplir notre cœur de bonnes choses.*

*Seigneur, quand j'ai peur, je fais le signe de croix et tu viens m'aider quand j'ai des problèmes. Merci, je t'aime.*

*Seigneur, tu me donnes l'envie d'aimer mes frères, d'aider les autres, de la joie, de la patience, Merci.*



*L'Epiphanie, nous avons fêté Jésus, manifestation de Dieu pour tous les hommes.*

**RAPPEL :** toutes les infos de la paroisse sont consultables sur le site :

<http://www.diocese-chartres.com/paroisses/paroisse-de-la-bonne-nouvelle-en-val-de-leure/>

### Au caté, on apprend la solidarité ...

Un rendez-vous incontournable pour tous le samedi 1<sup>er</sup> avril 2017 à Courville : **les kmsoleil**, une grande opération de solidarité organisée conjointement par l'ACE (Action Catholique des Enfants) et la catéchèse paroissiale.



Après trois campagnes placées sous le signe de « Tous debout », nous entamons le cycle « **DIFFERENTS, TOUS FRERES** ».

Ce sera l'occasion pour chacun de réfléchir sur la différence et la fraternité :

- La différence, loin de nous opposer, peut au contraire être une richesse en apportant la complémentarité nécessaire au développement et à l'épanouissement de chacun et à un vivre-ensemble de qualité.
- La fraternité, réside dans la conscience que nous sommes tous citoyens du monde et qu'un lien fort nous unit les uns aux autres.

Le fil rouge de notre action : la Parole du Bon Samaritain (Lc 10,30-37).

Au programme : jeux, chants, défilé, illustration et concours de slogans sur la fraternité et la différence, collecte financière pour aider une association égyptienne. De la joie, de l'imagination, de la création, de l'amitié !

**Devenez « Ambassadeurs du Vivre Ensemble »...  
Nous comptons sur vous**

## Accompagnement des familles en deuil

Après avoir cheminé dans une équipe d'accompagnement des familles en deuil, Mmes Bénédicte LECUS et Françoise LEGUÉ ont reçu chacune une lettre de mission de ma part pour une durée de trois ans. Il s'agit d'assurer en certaines circonstances, le service de la conduite dans la célébration des obsèques.



Mmes LECUS et LEGUÉ ont signé leur lettre de mission le dimanche 18 décembre 2016 à l'issue de la messe. Elles sont habilitées à conduire des obsèques sur notre territoire paroissial. Leur mission est un service ecclésial au nom de la communauté.

C'est la manifestation d'une Eglise fraternelle. C'est un ministère de compassion à la souffrance de la famille et du respect de la vie du défunt. Et c'est un témoignage de foi et d'espérance.

Au nom de la communauté paroissiale, je les félicite et je vous invite à prier pour elles.

Père Pierre PAUL, Curé

 **Serge DEBOSSAGE SARL**  
28190 COURVILLE-sur-EURE  
Tél. 02 37 23 22 31  
e-mail : serge.debossage.sarl@wanadoo.fr

 **CHAUFFAGE CENTRAL**  
**PLOMBERIE SANITAIRE**

**Menuiserie - Quincaillerie Courvilloise**  
Tél. 02 37 23 37 15 - 12, rue Carnot  
28190 COURVILLE-SUR-EURE





## Statues de l'église Saint Rémy de Dangers

Réinstallation après Restauration des statues de l'église Saint Rémy  
de Dangers

Samedi 21 janvier 2017

Un partenariat entre commune et association « les amis de Saint Rémy »



Christ aux liens



Saint Evêque



Saint Rémy



Sainte Barbe

Les quatre statues en bois polychromé de l'église de Dangers sont inscrites à l'inventaire des monuments historiques. Elles datent du XVI<sup>e</sup> siècle. Seul le Christ aux liens semble être en orme, mais pour les trois autres il semblerait que ce soit du noyer.

Mr Verdier conservateur et restaurateur agréé nous a présenté les différents traitements qu'il a effectués sur les quatre statues :

- Le dégagement de la polychromie, un nettoyage par dépoussiérage puis le nettoyage avec un coton imprégné d'eau pour les peintures de nature huileuse et un gommage pour les peintures aqueuses.

- Pour les couleurs, quelques retouches ont été réalisées à l'aquarelle.

Quelques fissures ont été comblées partiellement. Le nez du Saint Evêque « en chape rouge » qui est dans la niche en haut du retable a été refait, ainsi que la main droite et la terrasse.

Par contre pour le Saint Evêque Rémy « en chape bleue », la main manquante qui sans doute tenait une crosse, n'a pas été restituée.

Ce qu'il faut retenir de ces restaurations, ce qui nous a sans doute le plus étonné, c'est que l'important reste de garder le côté historique de la statue, il doit prendre le dessus sur l'esthétique qu'on voudrait lui redonner.

Depuis une présentation de son travail par le restaurateur puis la remise en place des statues et enfin la messe célébrée en l'Eglise Saint Rémy, ce samedi 21 janvier fut une journée d'exception pour chacun des participants.

JF Morizeau

**Stauth Paysage**  
Création - Entretien  
Jardin - Espaces Verts  
17, rue de Dolmont  
28190 St Georges sur Eure  
Tél. 02 37 26 74 91 - Port. 06 85 46 28 05

**Michel DIDIER & Fils**  
Artisan Peintre  
02 37 23 76 14 - 06 16 54 54 99 - 06 38 40 92 25  
Peinture Décoration - Revêtement sols et murs  
Vitrerie - Parquet - Ravalement  
17, rue du Perche - 28190 Landelles - michel.didier18@wanadoo.fr

**Landier Métallerie**  
Métallerie - Serrurerie  
Création sur mesure industriels et particuliers  
www.landier.fr  
10, rue des Puits - FRUNCÉ  
28190 Courville / Eure  
Tél. 02 37 23 76 72  
Fax 02 37 23 28 88  
landier.els@wanadoo.fr

**Galliot Peinture**  
Peinture / Décoration  
Tous revêtements  
sols et murs  
Vitrerie / Parquet  
Ravalement  
Isolation extérieure  
6 rue des Métiers  
COURVILLE / EURE  
02 37 23 35 96  
06 07 68 58 69

CHANGÉONS DE VIE  
CHANGÉONS L'AUTOMOBILE  
**DACIA**  
**RENAULT**  
Garage Neveu SARL  
ZAC de l'Eolienne - Rue Marcel Cartron  
28190 COURVILLE SUR EURE  
Tél 02 37 23 20 22  
Fax 02 37 23 34 89

## Carnet religieux du 1<sup>er</sup> novembre 2016 au 31 janvier 2017

### BAILLEAU L'ÉVÊQUE

Obsèques : Gilbert ROCHEREUIL,  
Serge BIDARD (92 ans)

### BILLANCELLES

Obsèques : Germain RENARD (89 ans)

### CHUISNES

Obsèques : Alain BURLLOT, Henri LAIZEAU  
(76 ans), Guy TROQUET

### COURVILLE

Obsèques : René LEGOUT (96 ans), Monique  
TACHET (93 ans), Jacqueline TINNIERE  
(85 ans)

### FONTAINE LA GUYON

Mariage : Charlotte LE CHEVALIER  
et Simon ODDO

Obsèques : Patrick LAMICHE (62 ans), Charles

POLTZ (83 ans), Jeannine GUIRRIEC (88 ans),  
Jean-Pierre GUERINET

### FONTENAY SUR EURE

Obsèques : Jeannine PERONNET,  
Suzanne CHAREAU (80 ans)

### MITTAINVILLIERS

Obsèques : Rémy MINORET

### ORROUER

Obsèques : Janine GAUCHET

### PONTGOUIN

Baptême : Camille BRULÉ,  
Obsèques : Marie-Louise MONTAUDOUIN (81  
ans) Michel VALLÉE (68 ans)

### SAINT ARNOULT DES BOIS

Baptême : Mathéo PARSY

Obsèques : Jean BANNIER (91 ans),  
Jeannine DHONNEUR (89 ans)

### SAINT AUBIN DES BOIS

Baptême : Maëly LOCHON,

### SAINT GEORGES SUR EURE

Baptême : Noa BARDET MOREIRA  
Obsèques : Antonio FERNANDES, Nicole PEDINI  
(71 ans), Albert MEUNIER (92 ans),  
Fernande TARDY (100 ans),  
Guy LEBEAU (69 ans),  
Marie-Louise LE GAL (81 ans)

### SAINT LUPERCE

Obsèques : Jeannine TALABOT (91 ans),  
Pierre THUIN

### LE THIEULIN

Obsèques : Simone CANO de CASTRO

## Calendrier et heures des messes de mars 17 à juin 17



1<sup>er</sup> et 3<sup>e</sup> dimanche à Courville - 2<sup>e</sup> et 4<sup>e</sup> dimanche à St Georges - 5<sup>e</sup> dimanche à Fontaine la Guyon

DATES	FETES	SAMEDI 18h	DIMANCHE 9h15	DIMANCHE 10h30
Mercr 1 mars	Cendres	St Georges 18h30		
4-5 mars	Carême 1	St Aubin		Courville Chapelle
11-12 mars	Carême 2	Le Thieulin		St Georges
18-19 mars	Carême 3	Bailleau l'Evêque		Courville Chapelle
25-26 mars	Carême 4	Fontaine la Guyon		St Georges
1-2 avril	Carême 5	Villebon		Courville chapelle
8-9 avril	<b>Rameaux</b>	St Georges	Bénédiction villages <i>consulter feuille annonce</i>	Courville église
13 avril	<b>Jedi Saint</b>	Fontaine la Guyon 18 h 30		
14 avril	<b>Vendredi Saint</b>	Chemin de Croix	15h00 St Georges	18h30 Courville église
15 avril	Veillée pascale	St Arnoult		
16 avril	<b>Pâques</b>			St Georges
22-23 avril		Mittainvilliers	Le Thieulin	St Georges
29-30 avril		Orrouer		Fontaine la Guyon 1 <sup>re</sup> communion
6-7 mai		Vérigny		Courville église
13-14 mai		St Georges		St Arnoult profession de foi
20-21		Fontenay sur Eure		Courville église
24-25 mai	<b>Ascension</b>	Nogent sur Eure		Le Favril
27-28 mai		St Germain le Gaillard	Le Thieulin	St Georges
3-4 juin	<b>Pentecôte</b>	Landelles		Fontaine la Guyon
10-11 juin		Chuisnes	Le Thieulin	St Georges
17-18 juin		St Luperce		Courville Ecole Ste Marie
24-25 juin		Fruncé		St Georges





## Ouverture prochaine d'une épicerie solidaire à ILLIERS-COMBRAY

C'est au 1<sup>er</sup> étage de l'ancienne communauté de communes, rue Philebert Poulain à Illiers.

Concrètement, ceux qui souhaiteraient bénéficier de cette aide devront se présenter auprès de l'assistance sociale du secteur... Un travailleur social évaluera alors leur dossier qui sera ensuite confié à l'association Epi'Sol et étudié en commission par celle-ci. C'est cette commission qui donnera ou non l'accord pour accéder à l'épicerie.

L'accès sera soumis aux conditions de revenus et charges du foyer, il sera accordé pour une durée de un à trois mois renouvelable. C'est vraiment un coup de pouce pour permettre aux gens de rebondir, de régler certaines factures.

### Un engagement réciproque

L'épicerie solidaire fonctionnera sur un engagement réciproque. Pour y accéder, les bénéficiaires devront s'engager



à suivre un accompagnement personnalisé, à améliorer leur situation financière. Dans un deuxième temps, outre la distribution de denrées, l'association souhaite organiser des ateliers de sensibilisation sur les thèmes de la nutrition et de la santé, sur la gestion du budget, l'aide administrative ou informatique...

Les bénéficiaires devront participer financièrement à hauteur de 10 à 20 % de la valeur d'origine. Les achats seront payés le jour même, à la sortie de l'épicerie. Ainsi, ces familles réaliseront des économies qui leur permettront par exemple de rembourser une dette, financer les activités parascolaires des enfants... Un objectif qui sera défini au préalable avec l'association Epi'Sol.

Les bénévoles seront présents pour assurer le bon fonctionnement de l'épicerie.

C'est une cause solidaire, l'objectif est de mener des actions d'entraides. Nos activités viseront à rendre les familles participatives.

### En savoir plus :

Pour nous contacter : [episol28@gmail.com](mailto:episol28@gmail.com)

13 rue Philebert Poulain, 02 37 80 51 74

L'épicerie Epi'Sol sera ouverte :

Le mardi de 10h00 à 12h00 – Le jeudi de 15h00 à 18h00

**AMBULANCES GIROUX**  
A.T.S.U. 28 15  
5, rue de Chartres - 28120 ILLIERS-COMBRAY  
02 37 24 11 05 Transports Médicalisés  
E-mail : girouxambutax197@orange.fr  
Toutes distances  
Ent. Agréée n° 72

**BRICOLAGE - JARDIN - DÉCORATION - MATERIAUX**  
50, avenue Marcel Proust  
28120 ILLIERS COMBRAY  
Tél. 02 37 24 19 81  
Fax 02 37 24 19 85  
**BRICO MARCHÉ**

**ACTION MEDICALE**  
Vente et location de matériel médical  
4, place des Fusillés de la Résistance - 28190 Courville sur Eure  
TÉL. 02 37 23 21 83

**BOUCHERIE DE L'ÉCU**  
**TRAITEUR-Boucher**  
Philippe Dallier  
30, rue de l'Écu  
Courville sur Eure  
02 37 23 20 62

Création  
Livret  
Offset  
Couleur  
Typographie  
Affiche  
CARTE DE VISITE  
imprimerie  
Numérique  
FLYER  
Quadr  
PAO  
Impression  
Invitation  
Dépliant  
BAT  
15, rue Pannard - 28190 Courville/Eure - Tél. 02 37 88 37 00

**Merci  
à l'ensemble de  
nos annonceurs pour  
leur contribution  
au financement du  
Journal des Vallées**

Jean-Luc  
Guillot  
Réparateur Agréé Citroën  
**CITROËN**  
GARAGE DU CENTRE  
12, rue Raymond Bataille 28190  
ST GEORGES SUR EURE  
tél. 02 37 26 75 02 - fax : 09 70 61 50 82  
garage.de.centre28@orange.fr

**UN PROJET**  
NOUS AVONS DES DEES  
Alain Allard  
6, rue de la Plaine - 28120 BLANDAINVILLE - [ambiance-deco@aliceads.fr](mailto:ambiance-deco@aliceads.fr)  
06.37.24.18.73 - 06.99.92.23.00  
**AMBIANCE DECO**



# 4<sup>e</sup> FESTIVAL DES CHORALES



Nous vous invitons les 25 et 26 mars pour ces 2 concerts en l'église St Jacques d'Illiers-Combray.

Samedi 25 mars à 20h30  
avec le Chœur National des Jeunes. Entrée : 10 €.



Le Chœur National des Jeunes se compose d'une trentaine de choristes, âgés de 18 à 30 ans, recrutés sur audition individuelle pour leurs qualités vocales et artistiques.

Dimanche 26 mars à 14h30  
avec La Clé des Chants de La Loupe,  
le Cluster de Lèves,  
le Chœur de l'EMM de Nogent le Rotrou  
et le Chœur de Combray.  
Entrée gratuite.



## Catéchisme

Responsable : Myriam TOURRETTE (06 18 40 00 29).  
Pour les inscriptions au catéchisme, même en cours d'année, vous pouvez contacter Myriam Tourrette  
Même des enfants non baptisés peuvent s'inscrire, ils seront les bienvenus.

**Crédit Mutuel**  
LA banque à qui parler  
www.creditmutuel.fr  
54, rue Pannard  
COURVILLE-SUR-EURE  
Tél. 0820 834 035  
37240@creditmutuel.fr

**ELECTRICITE GENERALE**  
Nicolas DE PAUW  
CHAUFFAGE NEUF - RÉNOVATION  
24, RUE Emile Zola 28120 ILLIERS-COMBRAY  
T/F : 02 37 24 09 91 - elecdepauw@yahoo.fr

**Michel BUTTEAU**  
ÉLECTRO-MÉNAGER  
ÉLECTRICITÉ  
CHAUFFAGE  
PLOMBERIE  
FUEL  
26, Grande-Rue - 28120 BAILLEAU-LE-PIN - Tél. : 02 37 25 37 07

CHARPENTE  
COUVERTURE  
ZINGUERIE - SCIERIE  
RESTAURATION  
DE CLOCHER EGLISE  
**HUET et Fils**  
6 rue Saint-Jean - 28120 MEREGLISE - Tél. 02 37 24 08 06

**Optique Saint Georges**  
Aurélié Toussaint Hasquenoph Opticienne diplômée  
Tiers Payant Mutuelle • 2<sup>e</sup> paire pour 1€ • Devis gratuit  
7, place de la Laiterie - 28190 Saint-Georges sur Eure - 02 37 26 82 50

**Sarl SERVAIS Eric**  
ELECTRICITÉ GÉNÉRALE  
Installation - Dépannage  
1, rue Sinetterie  
28120 ILLIERS COMBRAY  
☎ 02 37 24 01 28

**MAÇONNERIE COUVERTURE CARRELAGE**  
**SARL COCHEREAU**  
41, rue de la Marnière "Les Perruches"  
28120 ILLIERS-COMBRAY - 02 37 24 24 83



## Carnet religieux 1<sup>er</sup> novembre au 31 janvier 2017

### • BAILLEAU-LE-PIN

*Baptême* : Gabriel ROULEAU

*Obsèques* : Francis DRUESNE 88 ans, Casimir GIBELIN 90 ans, Guy BOUJU 81 ans

### • ERMENONVILLE-LA-GRANDE

*Baptême* : Louise GOUSSARD

### • ILLIERS-COMBRAY

*Baptême* : Artur GIRARD

*Obsèques* : Jean Guy LEMIALE 58 ans, Georgette MAISONNEUVE

82 ans, Madeleine BOULAY 91 ans, Anne Marie GAUDIN 83 ans, Pierrette THOMAS 73 ans, Murielle CHATEAU 54 ans, Esther RENARD 97 ans, Claudine PREVOSTEAU 80 ans, Lionel LOISELAY 89 ans, Mauricette DAVIGNON 94 ans,

### • LUPLANTÉ

*Obsèques* : Yvonne COLAS 105 ans, Denise PASQUIER 94 ans

### • MESLAY-LE-GRENET

*Baptême* : Benjamin MAHEUT

### Venez à Lourdes vivre un moment spirituel et de rencontre avec Marie !

#### Pèlerinage à Lourdes.

du 20 au 25 Août avec notre évêque, Monseigneur Pansard.

#### Pour vous inscrire, n'hésitez pas à contacter :

Le Service des Pèlerinages au 22 Avenue d'Aligre à Chartres. Tél. 02 37 88 00 01 (n'hésitez pas à laisser un message) ou l'abbé Cornic - Mail : [direction.pelerinages@diocesechartres.com](mailto:direction.pelerinages@diocesechartres.com)

### Sortie paroissiale :

Théâtre de Ménilmontant à Paris :

#### La Passion de Jésus,

le samedi 1er avril, départ à 13h à la gare d'Illiers.

S'inscrire auprès de l'abbé Cornic :

02 37 24 00 34 ou de Mme Decourty ( 02 37 26 04 14).

### Invitation à la prière

#### 1 – « Prière à Meslay » à Meslay-le-Grenet

Un groupe de chrétiens se réunit le dernier mardi de chaque mois de 18h30 à 19h. Temps musical de recueillement, temps de partage de l'Evangile du dimanche suivant avec son commentaire, temps de réflexion, méditation et chants constituent la trame de ce partage.

*responsable* : Mr MARET 02 37 25 44 31

#### 2 – « Prière à Marie ou Chapelet » à Bailleau-le-Pin

Réunion le premier lundi de chaque mois de 18h à 19h15. Alternance de prière du chapelet et d'un temps de méditation en fonction des mystères à célébrer. Qui que vous soyez, venez, vous serez le bienvenu !

#### 3 – Equipe du Rosaire à Illiers-Combray

2<sup>e</sup> mardi de chaque mois à 10h à la salle paroissiale ; *responsable* : Marie Yvonne DECOURTY.

## Calendrier et heures des messes - Avril à juin 2017

Tous les dimanches : 9h30 église Saint Chéron de Bailleau-le-Pin et 11h église Saint Jacques d'Illiers-Combray

Samedi 4 mars : 18h Ermenonville-la-Petite

Samedi 11 mars : 18h Sandarville

Samedi 18 mars : 18h Ollé

Samedi 25 mars : 18h Epeautrolles

Samedi 1<sup>er</sup> avril : 18h pas de messe

#### Sortie paroissiale :

**la Passion de Ménilmontant à Paris.**

#### SEMAINE SAINTE

Samedi 8 avril : **Messe des Rameaux** 18h Nonvilliers GrandHoux

**Messe Chrismale** : mardi 11 avril, 19h à la Cathédrale de Chartres (Bénédictio des Saintes Huiles).

**Judi Saint** 13 avril : Sainte Cène, 19h, église Saint Jacques d'Illiers.

**Vendredi Saint** 14 avril : Célébration de la Passion du Seigneur, 19h, église d'Illiers.

Samedi 15 avril : **Veillée Pascale**, 21h, église Saint Jacques d'Illiers.

Dimanche 16 avril : **Pâques** 9h30, Bailleau le Pin

**Résurrection du Seigneur** 11h, Illiers-Combray

Samedi 22 avril : 18h, Marcheville

Samedi 29 avril : **pas de messe**

Samedi 6 mai : **pas de messe**

Samedi 13 mai : 18h à Méréglise

Samedi 20 mai : 18h à St Eman

Mercredi 24 mai : 18h : Meslay le Grenet (Ascension), Jeudi 25 mai : Messes à Bailleau 9h30, et à Illiers 11h.

Samedi 27 mai : 18h aux Châtelliers Notre Dame.

Samedi 3 juin : **pas de messe**

Samedi 10 juin : 18h à Blandainville

Samedi 17 juin : 18h15 à Saint Avit

Samedi 24 juin : 17h30 : **Confirmation** à l'église d'Illiers.

**Première communion** : Dimanche 21 mai à 11h;  
**Profession de foi** : Dimanche 4 juin à 11h Illiers.



## Prière à la Vierge Marie

*Sainte Marie, comblée de grâce,  
que la paix promise à Noël s'étende aujourd'hui  
sur la terre, dans la confiance et le pardon.*

*Dieu est fidèle à sa parole !*

*Que ta foi inébranlée soit une force pour la nôtre !*

*Mère du Christ, ô notre Mère, montre-moi comment aimer  
ton fils et découvrir dans le pauvre son visage.*

*Ouvre mes yeux à la détresse de celui qui porte le poids  
de sa misère et me demande mon amour.*

*Ouvre mes yeux sur l'attente de mes proches...*

*Vierge Marie, ô Notre Dame,  
qui t'appelle sans être écouté ?*

*Tu sais l'espérance et la crainte  
dont est rempli le cœur humain.*

*Reine du ciel, humble servante,  
conduis-moi à Jésus-Christ,  
toi qui reflètes sa lumière  
sur ceux qui marchent dans la nuit.*

*Méditation de Sœur Marie-Pierre Faure*

**Louange et Prière  
avec Glorious à Chartres cette année !**

**Réservez dès maintenant la date !**

**Vendredi 16 juin 2017  
Cathédrale de Chartres**



**Merci de soutenir votre journal,  
car il a un coût !**

**Vous pouvez verser vos offrandes à :**

- la paroisse Notre-Dame du Combray  
12, rue du Chêne Doré 28120 ILLIERS-COMBRAY
- la paroisse La Bonne Nouvelle en Val de l'Eure  
2, rue Saint Nicolas 28190 COURVILLE-SUR-EURE

Directeur de publication : PM Paul

Comité de rédaction : M<sup>s</sup> Barbarin, Cornic et M<sup>mes</sup> Bunel, Decroix,  
Huët, Guzowski, Maini, Zicaro

Réalisation et impression : Armiane Imprimerie (Courville-sur-Eure)

**BOULANGERIE - PÂTISSERIE**

*Olivier Frard*

9, place de la République  
28190 ST-GEORGES-SUR-EURE  
**02 37 26 72 84**  
boulangeria.frard@orange.fr

**PRSoft**  
Informatique et Formation

**02 37 36 18 82**  
<http://www.prsoft.fr>

**Vente Maintenance  
Dépannage Informatique  
Ordinateurs Serveurs  
Imprimantes Traceurs  
Sécurité Réseaux Logiciels  
Sites Internet**

**A votre service depuis 12 ans à FONTAINE LA GUYON**



**amplifon**

**Benjamin JUVIGNY**  
Audioprothésiste D.E.

**Test et  
Essais  
Gratuits**

**Amplifon COURVILLE sur EURE**

41 rue Carnot - COURVILLE SUR EURE

Tél. **02 37 36 87 60** - Fax 02 37 36 91 99

[www.amplifon.fr](http://www.amplifon.fr) - benjamin.juvigny@amplifon.com



**A La Petite Commission**  
Agence Immobilière

3 agences sur votre secteur  
pour mieux vous servir

Achat - Vente  
52, rue Pannard  
28190 Courville-sur-Eure  
Tél. : 02 37 32 12 87

Achat - Vente  
98, av. Maunoury  
28600 Luisant  
Tél. : 02 37 90 40 40

Achat - Vente  
3, rue de Chartres  
28120 Illiers-Combray  
Tél. : 02 37 28 51 51

E-mail : [contact@immopetitecom.com](mailto:contact@immopetitecom.com) - Site : [www.immopetitecom.com](http://www.immopetitecom.com)

**OUERRAY** - Commune d'Amilly  
RN 23 à 2 Kms de Lucé

**TOUTE L'ANNÉE**  
02 37 32 98 06  
[www.fermeduverger.com](http://www.fermeduverger.com)

**La FERME du VERGER**

**CUEILLETTE** **BOUTIQUE**

Tous les jours  
9h15 - 12h / 14h15 - 19h  
Ferme dimanche, lundi matin et jours fériés

**PRODUITS du TERROIR**